

HENGTE

技术参数

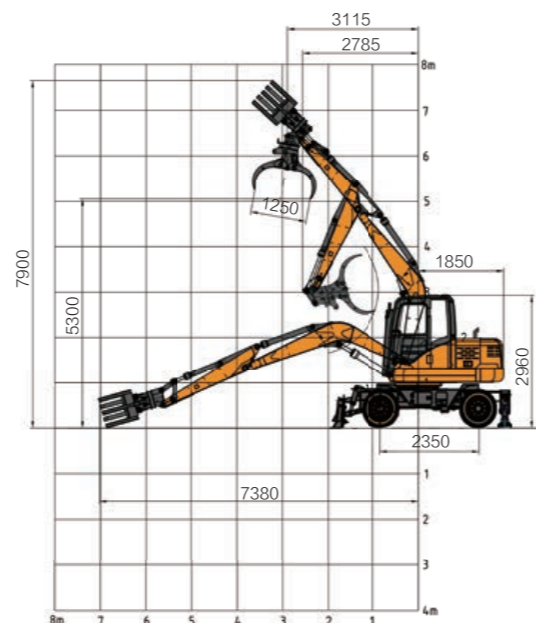
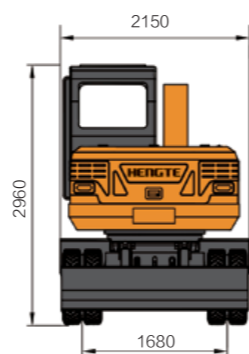
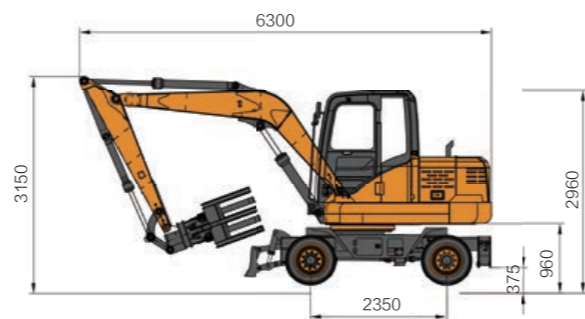
<b>发动机</b>	<b>工作范围</b>
发动机型号 YC4FA65-T300-F9T0WC	最大抓举高度 7600mm
功率 48kw /2200rpm/min	最大卸载高度 5090mm
<b>重量</b>	<b>抓取重量</b>
机器重量 8400kg	最大半径抓取 500kg

尺寸

描述	单位	尺寸
运输时总长	mm	6060
运输时总高	mm	3150
整机宽度	mm	2150
驾驶室离地高度	mm	2960
动臂长度	mm	3800
斗杆长度	mm	2000
抓具最大开口宽	mm	1250
抓具最小开口宽	mm	55
抓具可旋转角度	°	360
后尾回转半径	mm	1850
轴距	mm	2350
轮距	mm	1680
变速箱离地高度	mm	310

作业范围

描述	单位	尺寸
最大抓举高度	mm	7900
最大卸载高度	mm	5300
最大工作范围	mm	7380
最小回转半径	mm	2785
最大半径抓取重量	kg	500
最高行驶速度	Km/h	24
整机重量	kg	8400



HT85W-Z 轮式抓装机

HENGTE

山东德州恒特重工有限公司

Shandong Dezhou Hengte Heavy Industry Co.,Ltd.

全国销售热线: 400-106-1996

全国服务热线: 400-106-0619

中国·山东省禹城市国家高新区恒特产业园

国际贸易: 86-534-7452888

官方网站: www.ht1996.cn

企业邮箱: ht@ht1996.cn



本册图片仅供参考, 设备以实物为准, 恒特重工拥有对设备的改进升级权力及最终解释权。



山东德州恒特重工有限公司  
Shandong Dezhou Hengte Heavy Industry Co.,Ltd.

# 新一代全液压轮式抓装机



多种辅具可选择



## 优点众多

### 舒适

- 宽敞舒适的驾驶室，提供绝佳的全方位视野。
- 符合人体工程学的新型悬浮座椅，从而提升驾驶员操作舒适性。

### 配置

- 国三标准发动机，采用新研发节油技术，动力强劲。
- 原装进口主液压系统与发动机完美匹配，精准提供流量，提升作业效率。

### 智能

- 采用智能行车电脑，具有大数据分析与存储功能、及时预警提示。

### 动能

- 全时四驱，配有高低档，具有高速行走能力，可实现快速转场。
- 高驱动力，使整车具备灵活的脱困能力，确保强劲的越野性能。

HT85W-Z轮式抓装机是恒特重工自主研发的新一代全液压轮式抓装机，采用高功率低油耗的国三标准发动机，保证了整机的强劲动力和功率储备；高效液压系统与桥箱的精确匹配，确保了工作状态和行走状态的随意切换；整机液压系统匹配进口液压部件，具有“可靠性高、货真价实、安全环保、舒适便捷”等特点，同时可提供多种特殊配置选配，可适应不同国家及客户的需求。